

Bericht Praktikumsevaluation, Studierende Pflege HF

2024

Lernbereich Praxis: Privatklinik Wyss AG

Periode: März 2023 – März 2024

Datum: 13. Juni 2024

Verantwortliche Bildungsperson: Frau Sarah Jäggi

1. Einleitung Version 2024

Seit sechs Jahren werden die Studierenden Pflege HF vom Berner Bildungszentrum Pflege (BZ Pflege) mittels dem Fragenkatalog «Praktikumsevaluation, Studierende Pflege HF» über die Zufriedenheit mit der Ausbildungsqualität im Praxissemester, anonymisiert und online befragt. Studierende im 6. Semester haben die Möglichkeit am letzten Schultag die Praktikums-evaluation auszufüllen. Alle anderen Studierenden füllen die Evaluation in der ersten Schul-woche des Folgesemesters aus.

Die Resultate dieser Befragung sollen zu einer stetigen Optimierung und Weiterentwicklung der praktischen Ausbildungsqualität beitragen. Ausserdem bietet der neue Benchmark die Möglichkeit, sich als Institution sowohl mit der Gesamtgruppe des Lernbereich Praxis als auch mit den Lernbereichen Praxis im gleichen Versorgungsbereich, zu vergleichen.

Befragt wurden folgende Kriterien des Praktikums:

- Praktikumseinführung (4 Items)
- Arbeitsklima und Organisation (6 Items)
- Lernbegleitung (5 Items)
- Lernprozess (5 Items)
- Gesamteindruck (1 Item)

Die Zufriedenheitsfragen wurden auf einer vierer Skala (Triff zu, trifft eher zu, trifft eher nicht zu, trifft nicht zu) beurteilt.

Aus den Beantwortungen wurden die Zufriedenheiten zu jeder der 21 Fragen berechnet, so- wie zu jedem der 5 Kriterien und die Gesamtzufriedenheit (Durchschnittswert aller 21 Items ohne die 3 Items Über-/ Unterforderung und Gesamteindruck).

Im Bericht werden die Resultate sowohl zur Gesamtzufriedenheit, zu den Kriterien als zu den einzelnen Items, auch im Benchmark, vorgelegt.

Folgende Versorgungsbereiche wurden ausgewertet:

AKUT	= Spitäler und Akutabteilungen
LZE	= Langzeitbereich
REHAB	= Rehabilitationskliniken
SPITEX	= Spitex-Organisationen
PSYCH	= Psychiatrische Kliniken und Einheiten
KJFF	= Kinder, Jugendliche, Frau & Familie Kliniken und Einheiten

Um die Anonymisierung zu gewährleisten, können nur Resultate ab fünf Antworten aufge- nommen werden.

2. Die Resultate

Befragt wurden die Studierenden von den Praxissemestern:

- Frühling 2023 bis Herbst 2023
- Herbst 2023 bis Frühling 2024

Die gesamte Rücklaufquote der Studierenden lag bei 84,5%

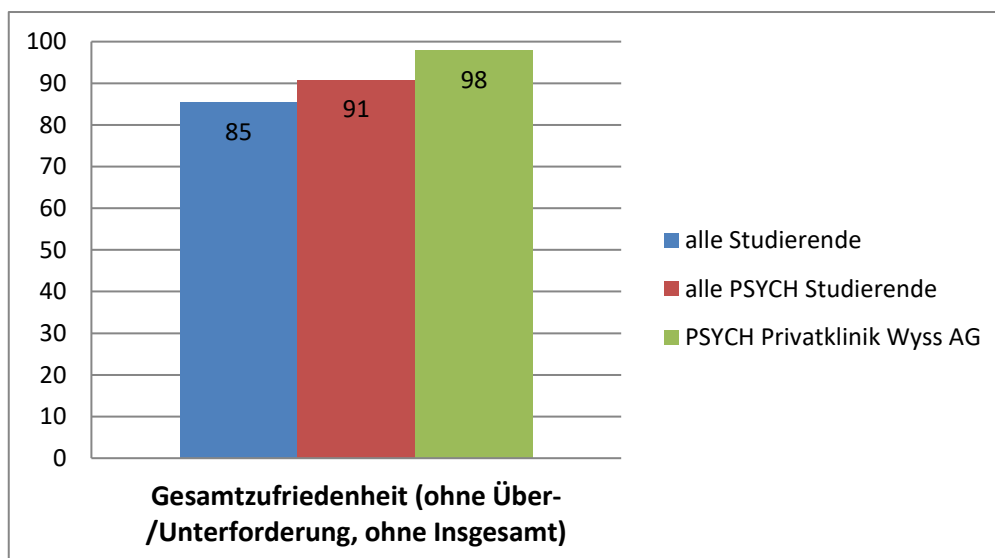
- Frühling 2023 bis Herbst 2023 – 85%
- Herbst 2023 bis Frühling 2024 – 84%

Die Rücklaufquote Ihrer Institution lag bei

- Fokus P (PSYCH) - 90%

Die Resultate werden in Prozenten dargestellt.

3. Gesamtüberblick der Resultate



Für Details siehe Anhang

Anhang 1: Resultate Fokus P (PSYCH)

Anhang 1 Praktikumsevaluation, Resultate Fokus P (PSYCH)

Lernbereich Praxis: Privatklinik Wyss AG

Periode: März 2023 – März 2024

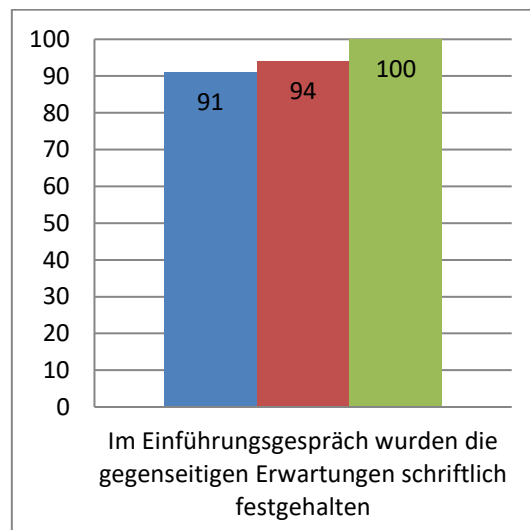
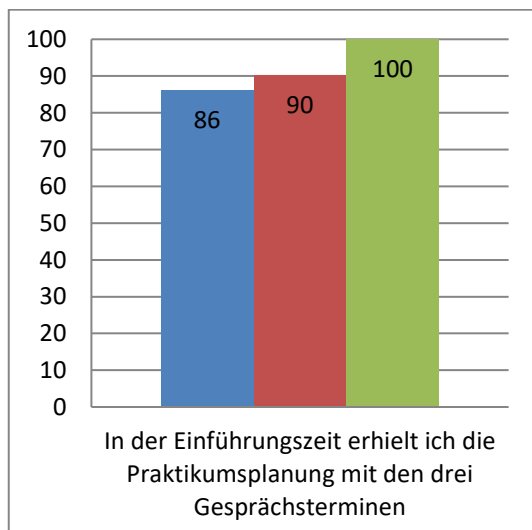
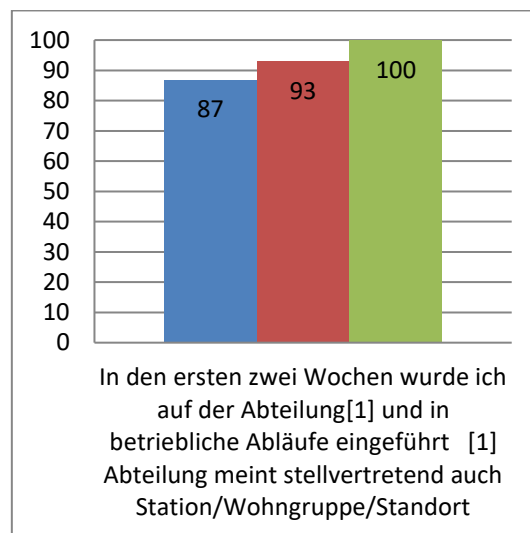
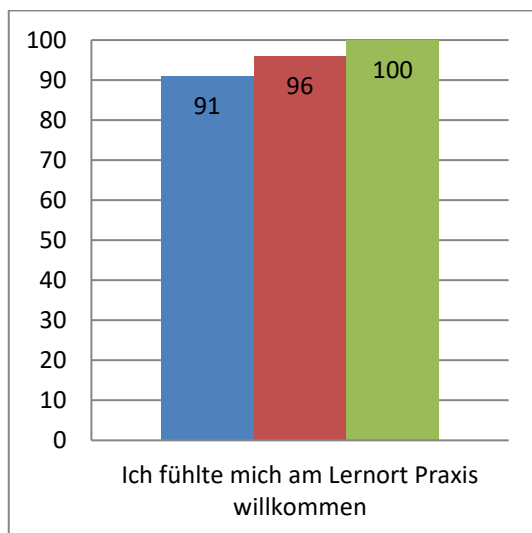
Datum: 13.06.2024

Die Beantwortungen verteilen sich wie folgt:

Alle Studierende aller Versorgungsbereiche	n = 755
Alle Studierende PSYCH	n = 81
Privatklinik Wyss AG PSYCH	n = 9

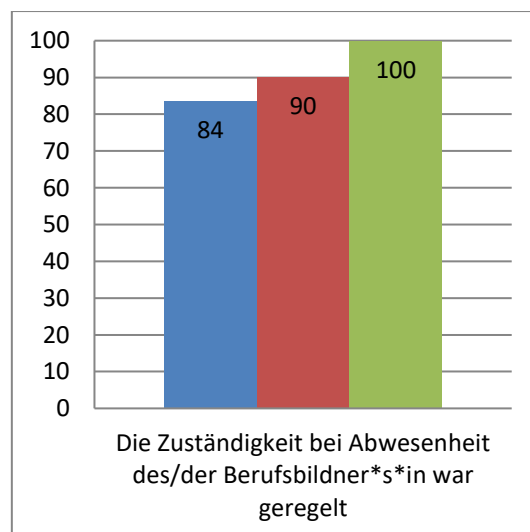
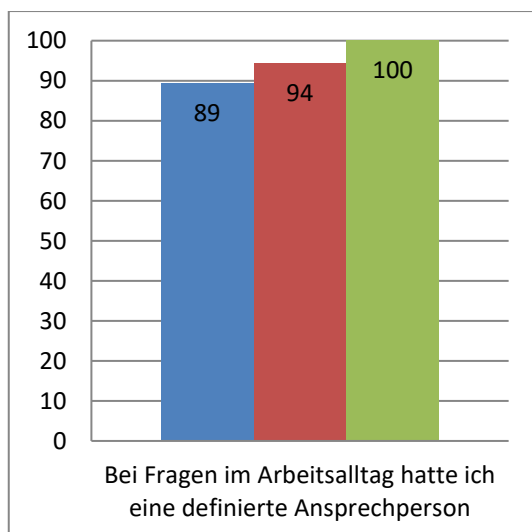
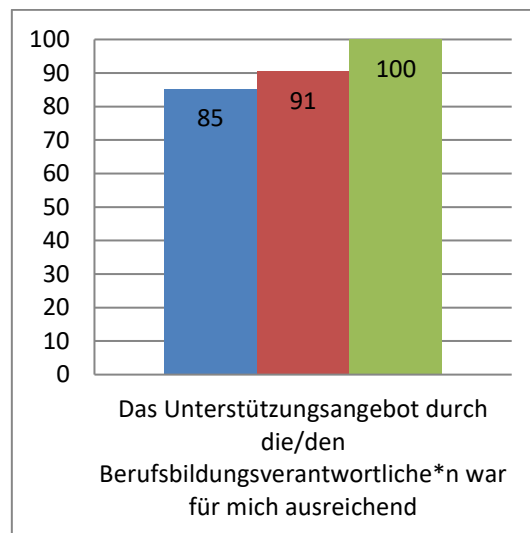
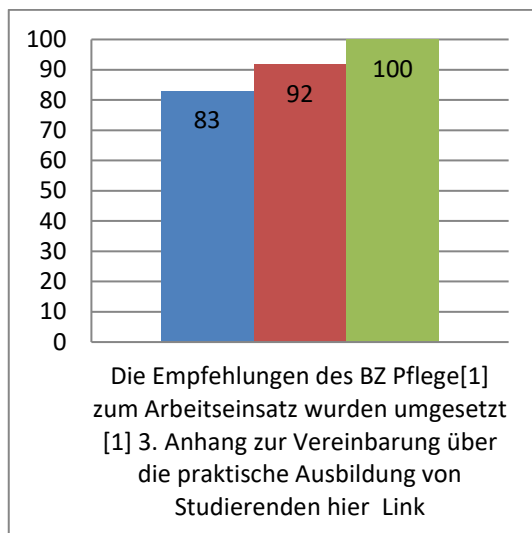
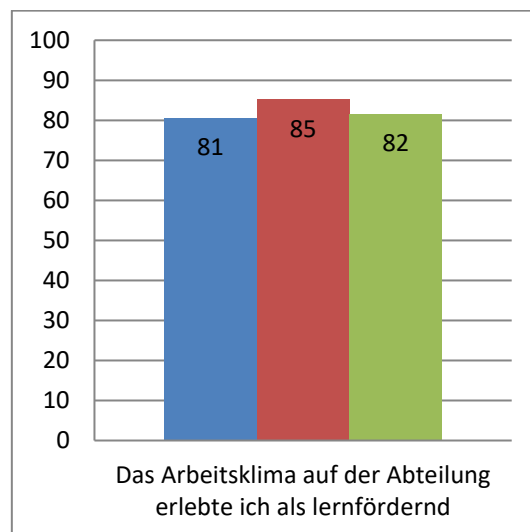
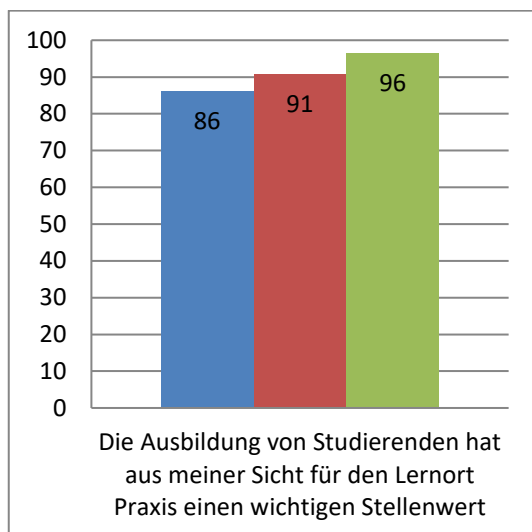
Die Resultate werden in Prozenten dargestellt

1. Praktikumseinführung

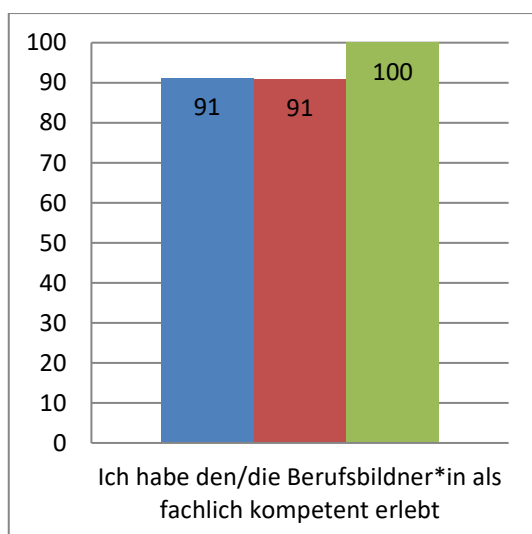
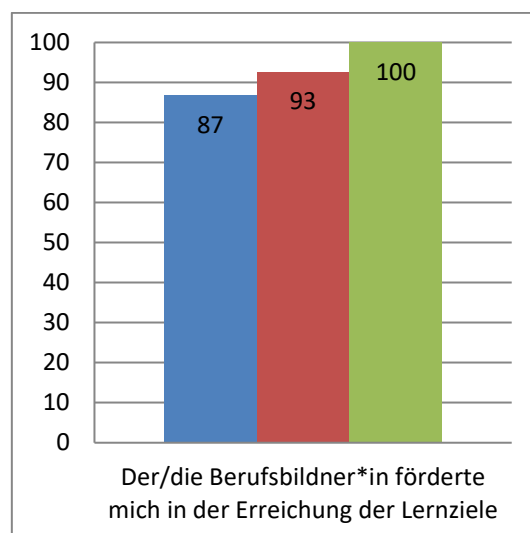
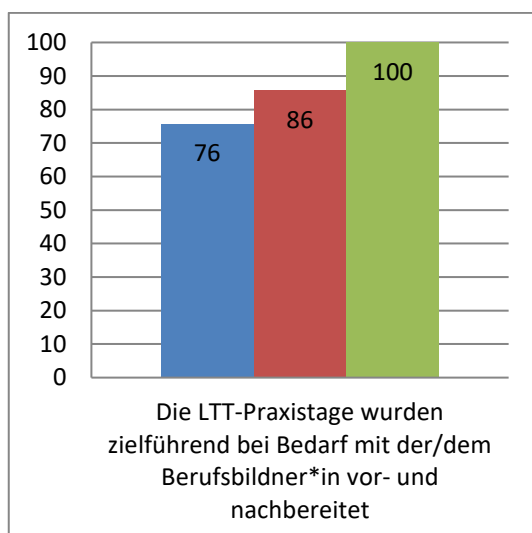
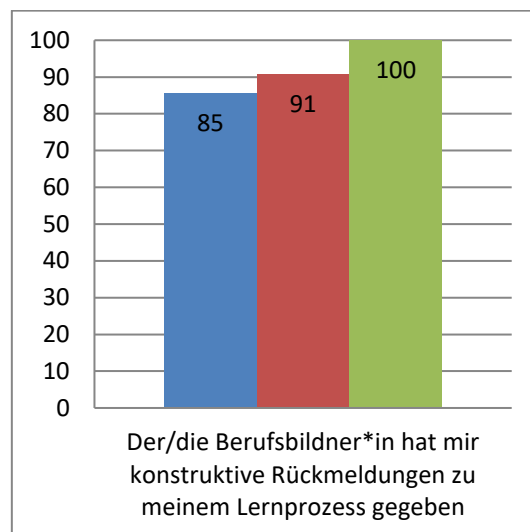
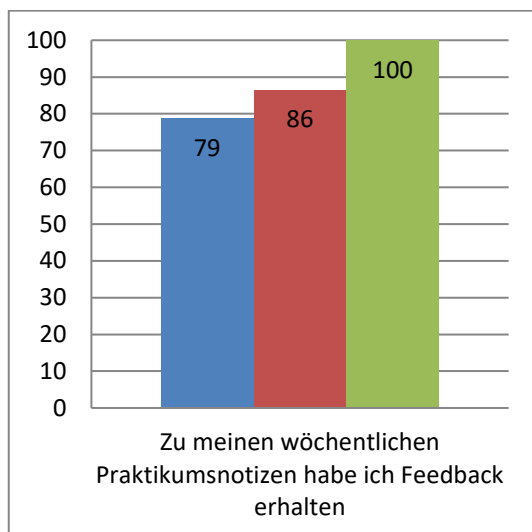




2. Arbeitsklima und Organisation

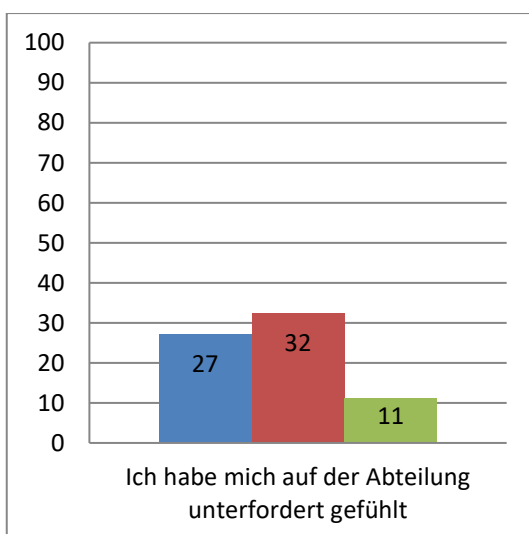
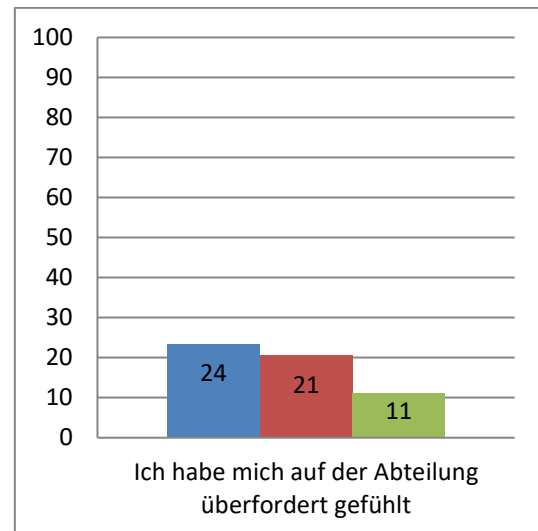
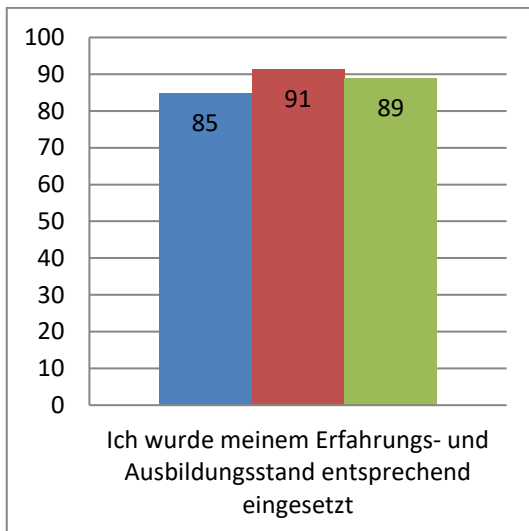
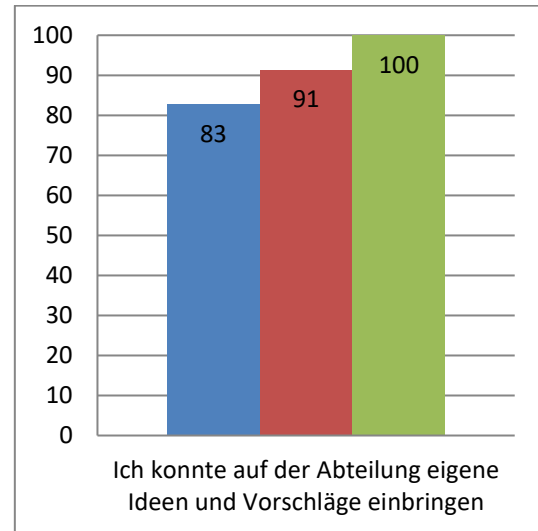
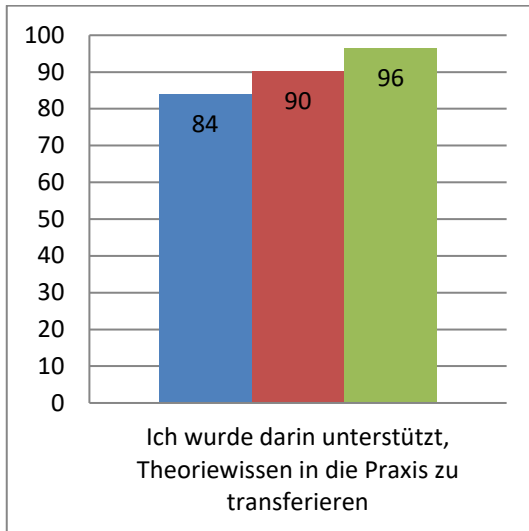


3. Lernbegleitung

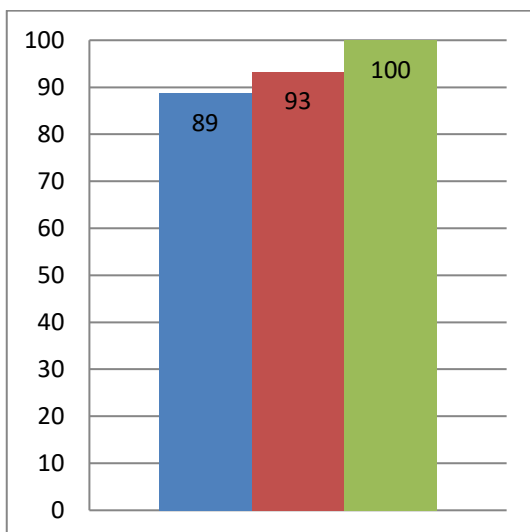




4. Lernprozess

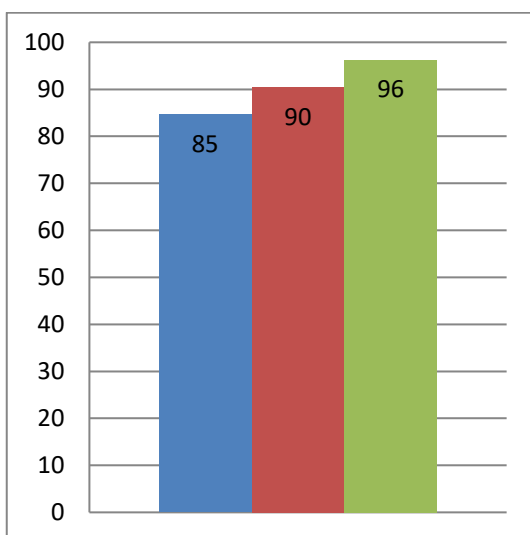


1. Praktikumseinführung



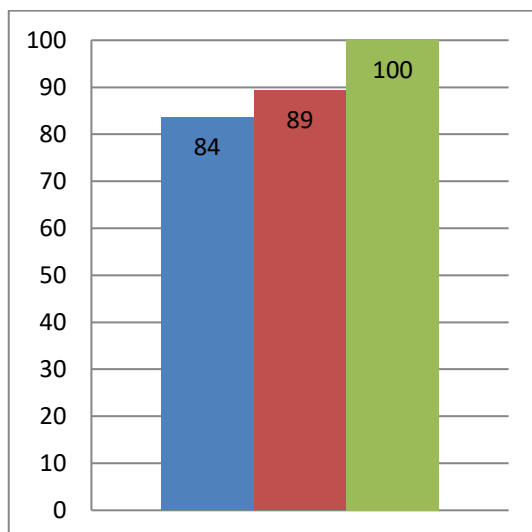
- Ich wurde sehr gut in die Praxiseingeführt und war sehr zufrieden mit der erhaltenen Begleitung
- Ich fühlte mich während des Praktikums stets unterstützt und wurde in meinem Lernprozess unterstützt/begleitet
- Sie haben mich ohne Vorurteile (Wiederholen des Praktikums) angenommen. Dafür bin ich sehr dankbar.
- Der wertschätzende und unterstützende Umgang mit Studierenden empfand ich als einzigartig. Jeder von der Bildung wie auch andere Mitarbeiter sind mir offen und wohlwollend begegnet. Meine Anliegen wurden ernst genommen und ich wurde individuell gefördert. Danke!

2. Arbeitsklima und Organisation



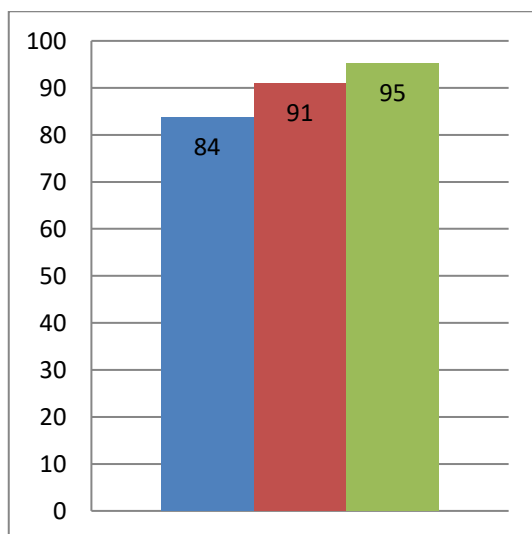
- Die Station war top. Ich konnte sehr viel an professionellen Fähigkeiten dazugewinnen, da ich durch die CAS Liste die einzelnen Interventionen wirklich kontrolliert lernen konnte. Das empfinde ich wichtig, um einen Dipl. Titel führen zu dürfen.

3. Lernbegleitung



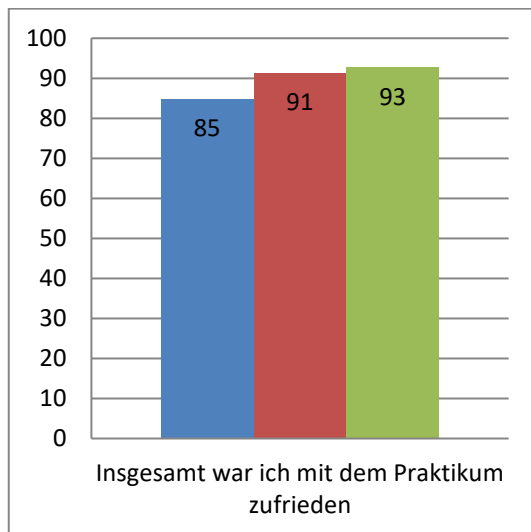
- Ich wurde stets Top begleitet
- Mein BB hat die Vorgaben des BZ gut umgesetzt und mich sehr gut unterstützt.
- Ich habe meine BB als kompetent erlebt

4. Lernprozess





5. Abschlusskommentare



- Ich war sehr zufrieden mit dem Praktikum
- Danke auch ans BZ für die zweite Chance.
- Rollenwechsel von Spitex in ein Team war für mich schwierig.